

Tivoli Karree

im Viktoria Quartier

Ein Beispiel für eine Loggia-Wohnung, weitere Wohnungstypen stehen zur Verfügung



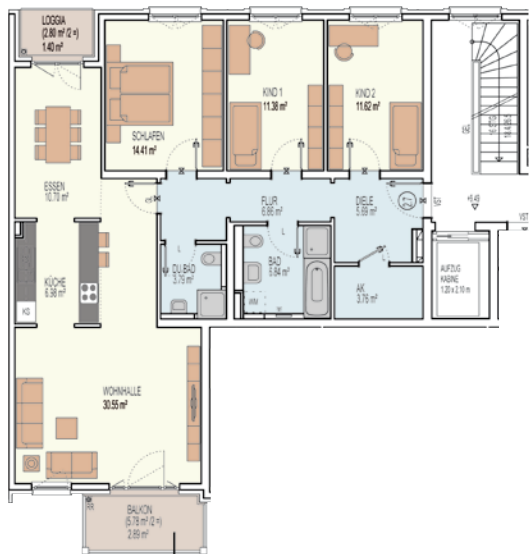
Familienwohnung mit viel Platz

Geräumiges Bad mit Wanne und separater Dusche. Offener Küchen-/Essbereich.

Gesamt-Wohnfläche: 117 Quadratmeter

Preis: 341.000,00 Euro

Beispielhafter Grundriss der 4-Zimmer-Wohnung WE 2.7 Haus 2 (auch weitere Wohnungen mit unterschiedlichen Grundrissen zu verkaufen).



	Wohnfläche in m ²
Wohnhalle	30,55
Küche	6,98
Essen	10,70
Schlafen	14,41
Kind 1	11,38
Kind 2	11,62
Bad	6,84
Duschbad	3,79
Flur	6,86
Diele	5,69
AK	3,76
Loggia 2,80 m ² / 2	1,40
Balkon 5,78 m ² / 2	2,89
Gesamt-Wohnfläche	117,32

Ausstattungs Highlights

- Große Holz-Isolierglasfenster / -türen bis nahe dem Fußboden oder brüstungshohe Fenster gemäß der Fassadengestaltung
- Schiffboden-Parkett und Fußbodenheizung in allen Wohnräumen
- Hochwertige keramische Fliesen von Marazzi
- Moderne sanitäre Einrichtungsgegenstände von Keramag
- Hansgrohe Armaturen
- Dusch- und Körperform-Badewanne aus Stahl-Emaille von Kaldewei
- Waschmaschinenanschluss in Bad / WC oder Duschbad
- Angenehm leise Aufzüge
- Stellplätze in externer Tiefgarage unter den Häusern

Lage

- Im Viktoria Quartier
- In unmittelbarer Nähe zum Viktoriapark
- Nähe Bergmannkiez mit Cafés, Restaurants und Kulturangeboten
- Schulen und Kindergärten in der direkten Umgebung
- U-Bahn Platz der Luftbrücke in 5 Minuten zu Fuß erreichbar
- Fahrtzeit mit der U-Bahn zur Friedrichstraße 8 Minuten
- Fahrtzeit mit der U-Bahn zum Kurfürstendamm 15 Minuten
- Erledigungen des täglichen Bedarfs rund um den Platz der Luftbrücke

Besuchen Sie uns

- **Während der Woche von 10 – 18 Uhr, Samstag und Sonntag von 13 – 16 Uhr oder nach telefonischer Vereinbarung.**
- Adresse Verkaufsbüro: Methfesselstraße 42, 10965 Berlin, Tel. 030/39 88 17 - 15
- E-Mail: verkauf@baywobau-berlin.de
- www.tivolikarree.de
- www.finekreuzbergliving.de